

2017年12月18日

## 西友、年末年始に需要の高くなる商品を緊急値下げ ～ インスタント麺や日本酒など 37 品目を対象 ～

EDLP (Every Day Low Price 毎日低価格) 戦略のもと低価格路線を追求する合同会社西友では、明日 2017年12月19日(火) から 2018年1月8日(月)※の期間限定で、年末年始に需要の高まるインスタント麺や日本酒などを対象に 37 品目を緊急値下げいたします。

※一部商品は 2018年1月3日(水) まで。

西友が 2017年11月に全国のスーパーマーケット利用者 567名を対象におこなった「家計と節約に関する調査※」では、1年のうち最も支出が多くなる月は「12月」と回答した人が最多(39.2%)となりました。西友では「日清 どん兵衛」や「八海山 特別本醸造」など、37品目を平均して14%値下げし、新年までその圧倒的低価格を継続することで、支出が増加傾向にある年末に向けてお客さまの節約ニーズにお応えします。

※調査概要は次ページの参考資料をご覧ください

値下げ対象商品例は以下の通りです。

日清 『どん兵衛』各種	ネスレ 『ネスカフェ ゴールドブレンド』	ネスレ 『ネスカフェ エクセラ』	大塚製薬 『オロナミンC 10本パック』	八海山酒蔵 『八海山 特別本 醸造』 720ml	朝日酒造 『久保田 千寿 吟醸』 720ml
118円→98円 (16.9%)	638円→598円 (6.3%)	638円→598円 (6.3%)	648円→598円 (7.7%)	1,880円→1,650円 (12.2%)	1,880円→1,650円 (12.2%)
2018年1月8日まで	2018年1月8日まで	2018年1月8日まで	2018年1月8日まで	2018年1月3日まで	2018年1月3日まで

※価格は値下げ前→値下げ後の表記。( )内は値引率。価格はすべて税抜です

※エリア、店舗などにより、取扱い・価格が異なる商品があります

西友ではこれまで、様々な EDLP 戦略を通して、お客さまに長期間にわたり値上げの心配なく安心してお買物を楽しんでいただける環境を提供し、好評を博してきました。今後も西友は、お客さまに対する私たちの約束である「信頼を勝ち取るために、どこにも負けない価格と確かな品質で、毎日必要な商品を届ける - 店舗でも、そしてネットでも」という指針のもとに、ミッションである "Saving people money so they can live better"、"お客さまに低価格で価値あるお買物の機会を提供し、より豊かな生活の実現に寄与する" の実現を目指します。

## <合同会社西友 ご参考資料：家計と節約に関する意識調査>

### 【調査概要】

調査方法：インターネット調査

調査対象：週1回以上スーパーマーケットを利用する全国の20～60代の男女 計567名

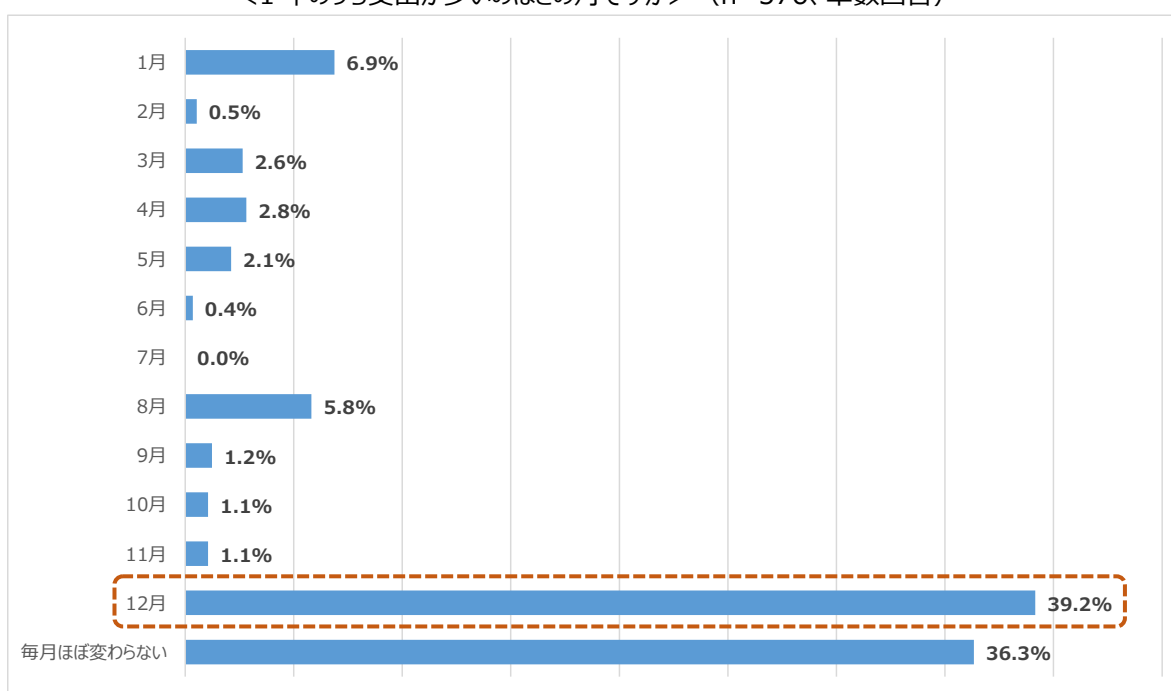
調査時期：2017年11月

### ■支出に関する意識

**(1) 1年のうち最も支出が多くなる月は年末の「12月」と回答した人が最多（39.2%）。**

1年のうち支出が多いのはどの月かたずねたところ、年末にかけての「12月」（39.2%）が最も多く、次いで「1月」（6.9%）という結果となりました。※「毎月ほぼ変わらない」（36.3%）を除く

<1年のうち支出が多いのはどの月ですか>（n=576、単数回答）



他、調査についてご参考：[http://www.seiyu.co.jp/pdf/i\\_download/235](http://www.seiyu.co.jp/pdf/i_download/235)

（2017年11月16日発表プレスリリース）

以上